



Výkon třídy 450, hbitost třídy 250

Nejnovější model WR450F společnosti Yamaha je vybaven širokou řadou vyspělých technologií motoru a rámu, které mají za úkol poskytnout vítězný výkon na závodní trati a kompletní všestrannost na terénních cestách. Srdcem tohoto pozoruhodně zdatného enduro motocyklu je energický a spolehlivý motor o objemu 450 ccm s 5 ventily, který je známý svou silou a použitelným výkonem. A pro rok 2012 jsme tuto legendární pohonnou jednotku vybavili vyspělým systémem vstřikování paliva pro dosažení ještě stabilnějšího a citlivějšího výkonu. Také rám prošel výraznou modernizací a nejnovější model WR450F nyní jezdí s kompaktním dvojitým kolébkovým rámem, podobným jako na YZ250F, který umožňuje rychlejší zatáčení a větší hbitost.

- ▶ Kapalinou chlazený motor o objemu 449 ccm s 5 ventily a vysokým kroutícím momentem
- ▶ Nový systém vstřikování paliva pro lineární výkon
- ▶ Power Tuner pro snadné vyladění motoru
- ▶ Nový kompaktní hliníkový dvojitý kolébkový rám
- ▶ Výkon třídy 450 s hbitostí třídy 250
- ▶ Snížená výška sedla (960 mm) pro lepší použitelnost
- ▶ Nový vzhled kapotáže a přepracované boční kryty
- ▶ Nové černé ráfky Excel a řídítka Pro Taper
- ▶ Kryt motoru z tvrdé pryskyřice
- ▶ Kontrolka hladiny paliva
- ▶ Ve standardní specifikaci schváleno pro silniční provoz
- ▶ Jako volitelné příslušenství je k dispozici závodní kit



Někdy můžete mít vše.

Představte si, jaké by to bylo mít výkon motoru třídy 450 ve spojení s hbitou ovladatelností třídy 250. Může to vypadat jako neproveditelný sen. Technici společnosti Yamaha se však rozhodli proměnit ho ve skutečnost. Sestrojili jsme nový typ motocyklu enduro, který spojuje to nejlepší z obou kategorií. Motor o objemu 450 ccm s 5 ventily s vysokým kroutícím momentem, který je nyní vybaven novým systémem vstřikování paliva, nabízí lineární výkon, který poskytuje tomuto pozoruhodnému motocyklu schopnost rychlé jízdy, aniž byste měli pocit, že jedete na hraně. A nový hliníkový dvojitý kolébkový rám s krátkým rozvorem kol a kompaktními rozměry třídy 250 umožňuje přesné řízení s pozoruhodnou hbitostí.



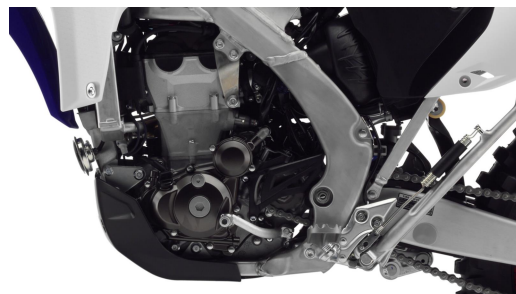


Kapalinou chlazený čtyřtákní jednoválec s 5 ventily a objemem 449 ccm

Kapalinou chlazený čtyřtákní motor modelu WR450F si vydobyl v soutěžích enduro a mezi silničními motocykly legendární postavení díky své životnosti a spolehlivosti. Tato pohonná jednotka s 5ventilovou hlavou válce a novým systémem vstřikování paliva dodává neustále silný, použitelný a lineární výkon.

Nový systém vstřikování paliva

Model WR450F využívá výhod nového kompaktního systému vstřikování paliva, který přispívá k vyššímu výkonu motoru. Sledováním snímačů, které snímají polohu škrtkové klapky, teplotu nasávaného vzduchu, tlak vzduchu, otáčky klikové hřídele a teplotu chladicí kapaliny, dokáže jednotka ECU neustále nastavovat objem paliva a načasování zapalování, aby bylo dosaženo optimální výkonnosti motoru.

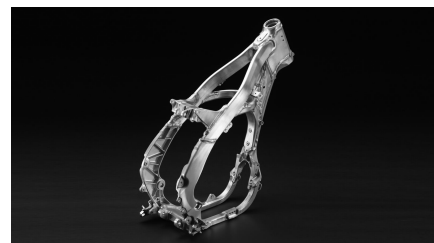


Závodní kit Yamaha

K dispozici je závodní kit, který je zaměřena na řidiče, kteří používají stroj WR450F na uzavřených závodních okruzích. Sada obsahuje výfukový systém s rezonátorem, sadu řetězových kol 13/50 a celou řadu dalších součástí pro zvýšení výkonu. K dispozici je také Power Tuner, který umožňuje přizpůsobit výkon motoru proměnlivým podmínkám.

Nový celohliníkový dvojitý kolébkový rám

Na rozdíl od některých běžných konstrukcí je nový dvojitý kolébkový rám modelu WR450F vyroben z jedinečné kombinace kovaných, protlačovaných a deskových hliníkových součástí, které jsou svařeny dohromady, aby vytvořily jednotku poskytující ideální poměr tuhosti. Poskytuje jezdcům vynikající zpětnou vazbu a skvělou ovladatelnost.



rozměry třídy 250

Nový lehký rám byl vyvinut přímo z vítězného modelu Yamaha YZ250F kategorie MXGP. Tato nová konstrukce třídy 250, která se vyznačuje krátkým rozvorem 1 475 mm a kompaktními rozměry, umožňuje rychlejší zatáčení a větší hbitost – a její speciální dvojitá konstrukce umožňuje změnu umístění palivové nádrže a chladičů pro větší centralizaci hmotnosti.

Zdokonalená specifikace rámu

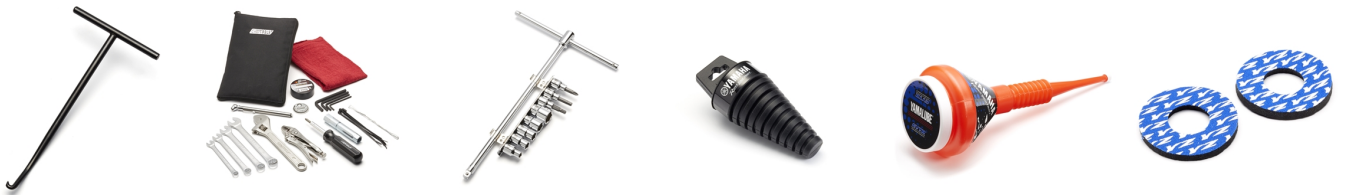
Model WR450F s novým motorem se vstřikováním paliva a kompaktním rámem dodává třídě E2 nový vzrušující rozměr. Nový dvojitý kolébkový rám doplňuje štíhlá palivová nádrž o objemu 7,2 litru s bočními panely typu YZF a snížené sedlo s výškou 960 mm. A s černými ráfky kol Excel a řídítky Pro-Taper je model WR450F připraven k akci.



Motor	WR450F
Typ motoru	jednoválec, kapalinou chlazený, 4taktní, DOHC, 5ventilový
Zdvihový objem	449cc
Vrtání x zdvih	95,0mm x 63,4mm
Kompresní poměr	12,3 : 1
Maximální výkon	-
Maximální točivý moment	-
Systém mazání	Se suchou skříní
Typ spojky	mokrá, vícelamelová
Karburátor	Vstřikování paliva
Systém zapalování	CDI
Systém startování	elektrický a nožní
Převodovka	stálý záběr, 5rychlostní
Koncový převod	Řetěz

Podvozek	WR450F
Rám	hliníkový, dvojitý kolébkový
Systém předního odpružení	Upside-down telescopic fork
Přední zdvih	300 mm
Úhel sklonu	27°
Stopa	115 mm
Systém zadního odpružení	kyvná vidlice, (kloubové odpružení)
Zadní zdvih	305 mm
Přední brzda	Hydraulická kotoučová, Ø 250 mm
Zadní brzda	jednokotoučová, Ø 245 mm
Přední pneumatika	80/100-21 51P
Zadní pneumatika	120/90-18 65P

Rozměry	WR450F
Celková délka	2 315 mm
Celková šířka	825 mm
Celková výška	1 275 mm
Výška sedla	960 mm
Rozvor kol	1 475 mm
Minimální světlá výška	335 mm
Mokrá hmotnost včetně náplní	129 kg
Kapacita palivové nádrže	7,2 Litry
Kapacita olejové nádrže	1,2 litry


Racing Blue

Yamaha Spring Hook Puller **Metric Tool Kit**
Yamaha Sliding T-Driver Set
Yamaha Exhaust Plug
Yamaha Oil Funnel
Nákrůžky na rukojeti Yamaha Racing

For all WR450F accessories go to the website, or check your local dealer


Řetězec kvality Yamaha

Technici firmy Yamaha jsou plně školeni a vybaveni tak, aby nabídli ty nejlepší služby a rady pro váš výrobek Yamaha. Z tohoto důvodu vám společnost Yamaha důrazně doporučuje, abyste ohledně svých servisních požadavků navštívili oficiálního prodejce značky Yamaha.

Originální díly a příslušenství značky Yamaha jsou zvláště vyvinuty, navrženy a testovány pro náš sortiment výrobků Yamaha. Yamaha také doporučuje používat mazivo Yamalube®. Jde o naši vlastní řadu high-tech maziv, která jsou mízou motorů Yamaha. Tato maziva jsou vyvinuta tak, aby fungovala efektivně bez ohledu na to, kudy jedete.

Kromě funkčního a stylového příslušenství nabízí Yamaha řadu vysoce kvalitního, inovativního jízdního vybavení navrženého tak, abyste vždy měli dostatečné pohodlí a byli chráněni. K dispozici je také rozsáhlá řada ležérního oblečení. Pro více informací jděte na:

www.yamaha-motor-acc.com



Poznejte více o
Yamaha WR450F na Vašem mobilu

Yamaha Motor Middle Europe B.V.
 organizační složka CZ
 Obchodní 126
 251 01 Čestlice
 Yamaha Motor Middle Europe B.V.
 organizační složka SK
 Dvořákovo nábrežie 10
 811 02 Bratislava